

## U BETAALT TE VEEL BPM VOOR WLTP-GETESTE AUTO'S



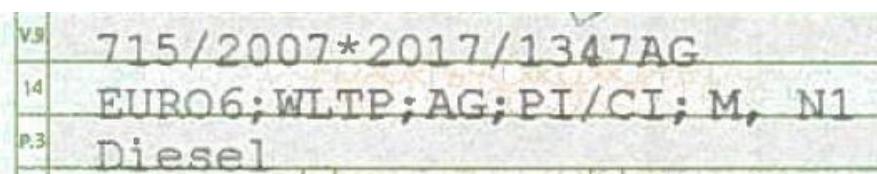
### **Wat is WLTP?**

De Europese Unie ontwikkelde een nieuwe test om de CO<sub>2</sub>-uitstoot van auto's meten: de WLTP. De WLTP-test is ontwikkeld met behulp van realistische rijgegevens, die werden verzameld in de hele wereld. Daardoor geeft de WLTP veel beter de werkelijke uitstoot van auto's weer.

### *Hoe herkent u een WLTP-geteste auto?*

Als een auto WLTP-getest is, **dan staat onder punt 48 van de CVO de code 715/2007\*2017/1347AG**. U kunt een WLTP-geteste auto ook herkennen aan het buitenlandse kentekenbewijs. Onder punt v.9 hiervan staat **de code 715/2007\*2017/1347AG, of E6DT, of simpelweg WLTP**.

### Duitse brief/schein



### CV/COC

4. Alle Antriebsarten außer reinen Elektrofahrzeugen, gemäß Verordnung (EU) 2017/1151 (falls zutreffend)

WLPT-Werte	CO <sub>2</sub> Emissionen	Kraftstoffverbrauch	
Niedrig	222 g/km	8.5	l/100 km
Mittel	189 g/km	7.2	l/100 km
Hoch	161 g/km	6.1	l/100 km
Höchstwert	193 g/km	7.3	l/100 km
Kombiniert:	186 g/km	7.1	l/100 km
Gewichtet, kombiniert	g/km		l/100 km

### *WLTP en de gevolgen voor de BPM*

In de Wet staat dat de CO<sub>2</sub>-uitstoot volgens de WLTP-test moet worden omgerekend naar een NEDC2-waarde. Volgens de Staatssecretaris van financiën leidt deze omrekening ertoe dat de CO<sub>2</sub>-uitstoot gelijk blijft aan de oude NEDC1-waarde, waardoor ook de BPM gelijk blijft.

Inmiddels zijn diverse marktonderzoeken beschikbaar, waaruit blijkt dat het omrekenen tot een hogere CO<sub>2</sub>-uitstoot leidt. Voor benzineauto's is de CO<sub>2</sub>-uitstoot gemiddeld met 8 gram gestegen. Voor dieselauto's is de stijging gemiddeld 12 gram.

Omdat de BPM direct gekoppeld is aan de CO<sub>2</sub>-uitstoot, betaalt u op dit moment te veel BPM voor WLTP-geteste auto's.

### *Bezwaar*

Wij zijn gespecialiseerd in het voeren van bezwaarprocedures voor WLTP-geteste auto's. Om het bezwaar in te dienen hebben we de volgende gegevens nodig:

- kopie aangifte BPM (voor vergunninghouders: kopie melding en kopie maandaangifte)
- kopie betaalbericht
- datum waarop de BPM is betaald
- NL kentekennummer

Het bezwaar moet worden ingediend binnen 6 weken na de betaling van de BPM.

Wij nodigen u uit vrijblijvend contact met ons op te nemen voor de voorwaarden en tarieven.

**BETAAL NIET TE VEEL BPM - NEEM TIJDIG CONTACT MET ONS OP**

Met vriendelijke groet,

mr. S.M. Bothof

06 16 77 45 50

[www.123bpm.nl](http://www.123bpm.nl)